

ООО «Техпрокон»

СПб ГБУЗ «Городская поликлиника № 60
Пушкинского района»
Санкт-Петербург, пос. Шушары, ул. Валдайская,
д. 4, к.1, стр.1, пом. 1-Н

ПРОЕКТНО-СМЕТНАЯ ДОКУМЕНТАЦИЯ

на капитальный ремонт помещений для размещения рентгеновского аппарата
в поликлиническом отделении поселка Шушары

Раздел 5

Сведения об инженерном оборудовании, о сетях инженерно-технического
обеспечения, перечень инженерно-технических мероприятий, содержание
технологических решений

Подраздел 5.4

Отопление, вентиляция и кондиционирование воздуха, тепловые сети

ШИФР: 16/24-ИОС4

Генеральный директор



Малышев П.П.

Санкт-Петербург
2024 г.

Инв. № подл.	Подп. и дата..	Взам. инв. №	Инв. № дубл	Подп. и дата

Инв. № подл.	Подп. и дата	Взам. инв. №	Инв. № дубл	Подп. и дата

СОСТАВ ПРОЕКТА

Номер раздела, подраздела	Обозначение	Наименование	Примечание
Раздел 1	16/24-ПЗ	Пояснительная записка. Исходно-разрешительная документация	
Раздел 3	16/24-АР	Архитектурные решения	
Раздел 4	16/24-КР	Конструктивные и объемно-планировочные решения	
Подраздел 5	16/24	«Сведения об инженерном оборудовании, о сетях инженерно-технического обеспечения, перечень инженерно-технических мероприятий, содержание технологических решений»	
Подраздел 5.1	16/24-ИОС1	«Система электроснабжения»	
Подраздел 5.2, 5.3	16/24-ИОС2,3	«Система водоснабжения», «Система водоотведения»	
Подраздел 5.4	16/24-ИОС4	«Отопление, вентиляция и кондиционирование воздуха, тепловые сети»	
Подраздел 5.5	16/24-ИОС5	«Сети связи»	
Подраздел 5.7	16/24-ИОС7	«Технологические решения»	
Подраздел 5.8	16/24-ИОС8	«Мероприятия по обеспечению доступа инвалидов»	
Подраздел 5.9	16/24-ИОС9	«Мероприятия по обеспечению требований энергетической эффективности и требований оснащенности зданий, строений и сооружений приборами учета используемых энергетических ресурсов»	
Раздел 6	16/24-ПОС	«Проект организации строительства»	
Раздел 9	16/24-МПБ	«Мероприятия по обеспечению пожарной безопасности»	
Раздел 11	16/24-СМ	«Смета на строительство объектов капитального строительства»	

						16/24-ИОС4				
						СПб ГБУЗ «Городская поликлиника № 60 Пушкинского района» Санкт-Петербург, пос. Шушары, ул. Валдайская, д. 4, к.1, стр.1, пом. 1-Н				
Изм.	Колуч	Лист	№док	Подп	Дата	Капитальный ремонт помещений для размещения рентгеновского аппарата в поликлиническом отделении поселка Шушары		Стадия	Лист	Листов
ГИП		Мальшев						П	2	
ГАП		Комарова				Общие данные		ООО «Техпрокон»		
Проверил										
Разраб.		Мальшев								
Исполнит.		Иванов								

СОДЕРЖАНИЕ РАЗДЕЛА 5.4

[illegible]

Технические решения, принятые в рабочих чертежах, соответствуют требованиям экологических, санитарно-гигиенических, противопожарных и других норм, действующих на территории Российской Федерации, и обеспечивают безопасную для жизни и здоровья людей эксплуатацию объекта при соблюдении предусмотренных рабочими чертежами мероприятий.

Главный инженер проекта

Малышев П.П.



					16/24- ИОС4	Лист
						3
Изм.	Лист	№ докум.	Подп.	Дата		

ПОЯСНИТЕЛЬНАЯ ЗАПИСКА

Отопление

Помещения рентгенодиагностического кабинета оборудованы системой отопления, являющейся частью общей системы здания. Для отопления помещений применяются стальные радиаторы. Схема системы отопления остаётся без изменений. На радиатор отопления устанавливается декоративный экран.

Вентиляция

Согласно СанПиН 2.6.1.1192-03 помещения рентгенодиагностического кабинета должны быть оборудованы автономной приточно-вытяжной системой вентиляции с механическим побуждением. Удаление воздуха в процедурной рентгенодиагностического кабинета должно осуществляться из двух зон: 50% объёма из верхней и 50% объёма из нижней зоны. Кратность воздухообмена: процедурная: по притоку + 2; по вытяжке - 3; комната управления: по притоку + 3; по вытяжке - 4.

Кабинет оборудован автономной приточной системой вентиляции с механическим побуждением П-4 и В-15.

Для подачи воздуха в помещения применяется существующая система П-4. Воздухозабор осуществляется через воздухозаборную решетку, установленную в наружной стене здания на высоте не менее 2,0 м от поверхности земли. Всё оборудование данной системы располагается в пространстве подвесного потолка 1-го первого этажа.

Существующая вытяжная система В-15 обслуживает рентгенодиагностический кабинет. Всё оборудование данной системы располагается в пространстве подвесного потолка 1-го первого этажа рентгенодиагностического кабинета.

Проектом предусматривается прокладка нового вытяжного воздуховода от системы В-15 для удаления воздуха из нижней зоны в процедурной рентгенодиагностического кабинета.

После прокладки нового воздуховода необходимо отрегулировать фактическую кратность воздухообмена в соответствии с требованиями согласно СанПин 2.6.1.1192-03, путем частичного прикрытия/открытия существующих вентиляционных клапанов.

Перед сдачей кабинета в эксплуатацию провести проверку вентиляционных систем с составлением новых паспортов и протокола технического испытания вентиляции аккредитованной, сертифицированной испытательной лабораторией.

Ине.№ подл.	Подп. и дата.	Взам. инв.№	Ине. № дубл	Подп. и дата						Лист
										4
Изм.	Лист	№ докум.	Подп.	Дата	16/24- ИОС4					

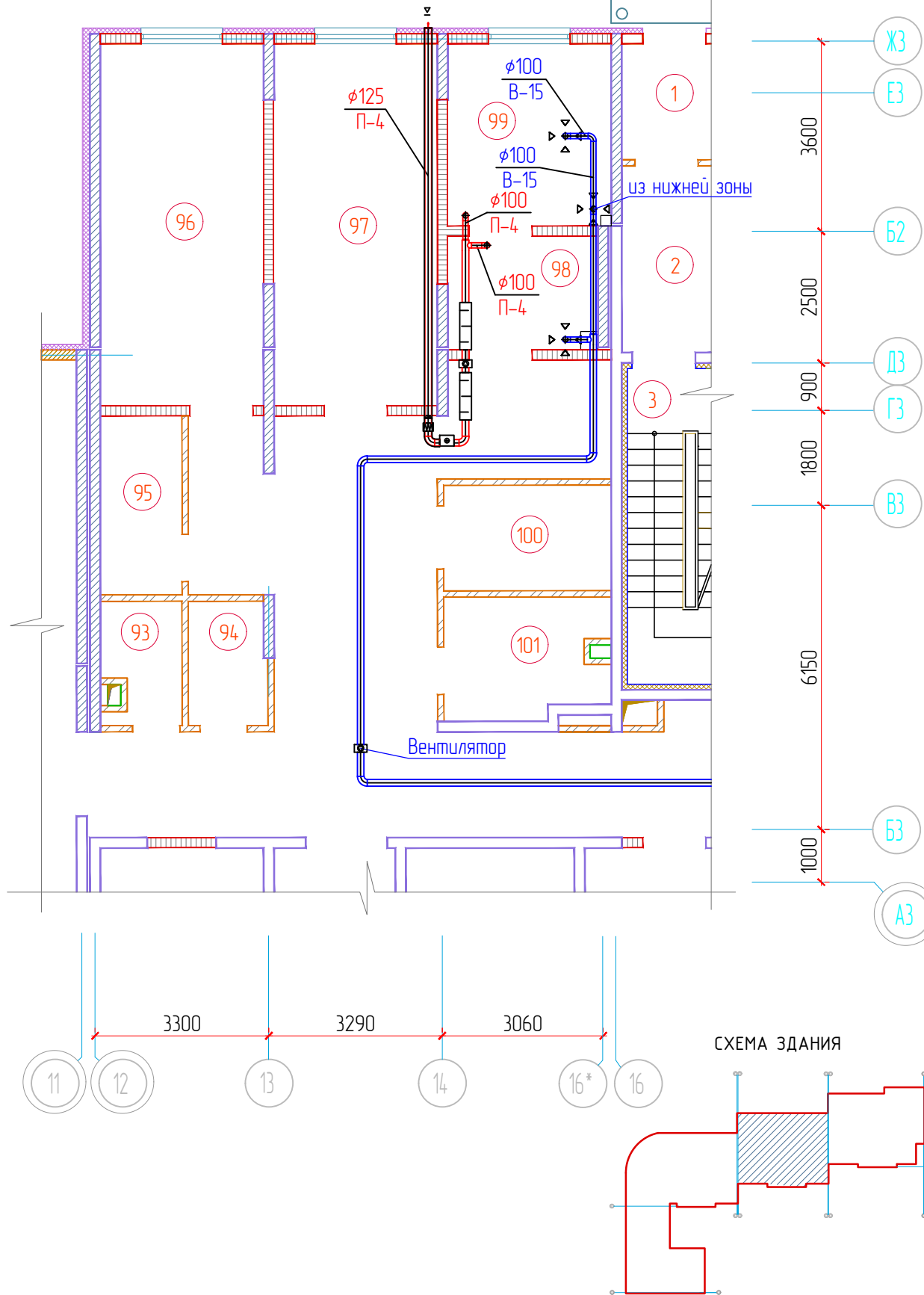
Согласовано

Взам. инв. №

Подп. и дата

Инв. № подл.

ПЛАН ПЕРВОГО ЭТАЖА







ЭКСПЛИКАЦИЯ ПОМЕЩЕНИЙ

Номер помещ.	Наименование	Площадь помещ., м ²	Кат. пом.
1	Тамбур		
2	Тамбур		
3	Тамбур		
93	Санузел женский		
94	Санузел мужской		
95	Кладовая вспомогательных материалов		
96	Кабинет врача-стоматолога		
97	Кабинет врача-стоматолога		
98	Комната управления рентгенодиагностического кабинета	6,1	
99	Процедурная рентгенодиагностического кабинета	10,5	
100	Помещение уборочного инвентаря		
101	Санузел для МГН		

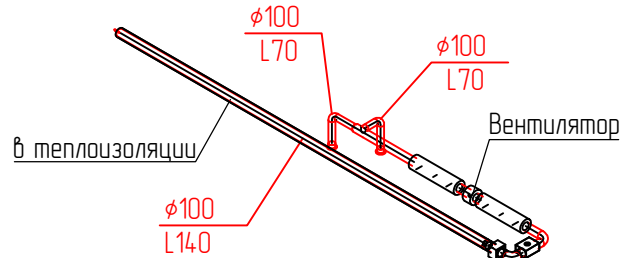
ТАБЛИЦА ВОЗДУХООБМЕНОВ

№ пом	Наименование помещения	Категория помещения по чистоте	t, °C	Площадь, м ²	Объем, м ³	Кол-во человек		Нормируемая кратность		Объем воздуха, м ³ /ч		№ вент. системы		Примечание
						пациент	персонал	приток	вытяжка	приток	вытяжка	приток	вытяжка	
99	Процедурная рентгенодиагностическое кабинета	Г	20	10,5	34,65	1	-	2	3	70	110	П-4 (сущ.)	В-15 (сущ.)	
98	Пультовая рентгенодиагностическое кабинета	Г	18	6,1	20,13	1	-	3	4	70	90	П-4 (сущ.)	В-15 (сущ.)	
										140	200			

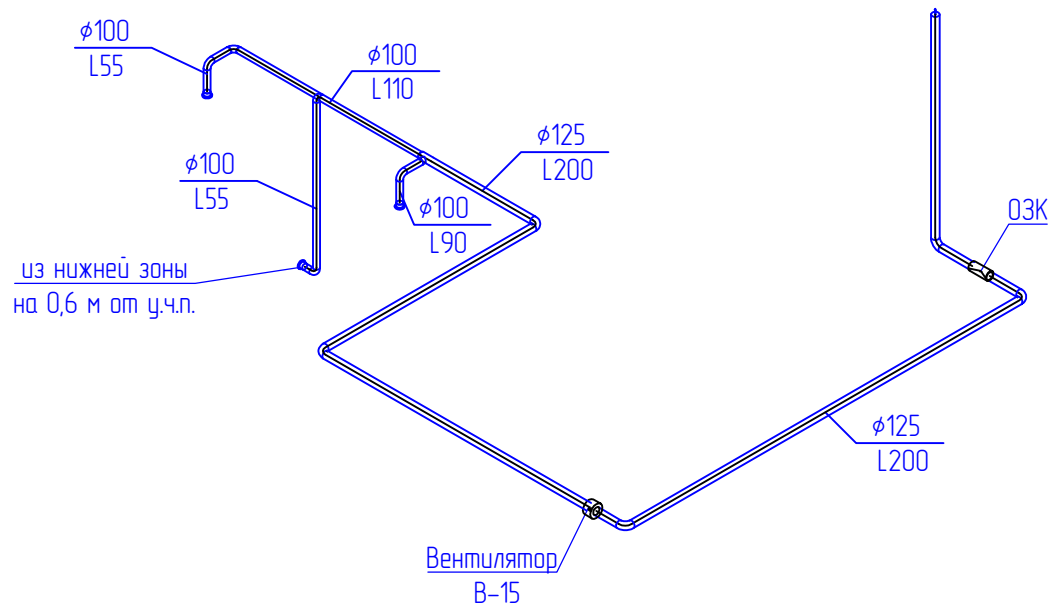
СХЕМА ЗДАНИЯ

						16/24-ИОС4			
						СПб ГБУЗ «Городская поликлиника № 60 Пушкинского района» по адресу: Санкт-Петербург, пос. Шушары, ул. Валдайская, д. 4, к.1, стр.1, пом. 1-Н			
Изм.	Кол.	Лист	№ док.	Подпись	Дата	Размещение рентгеновского аппарата	Стадия	Лист	Листов
ГИП		Малышев					П	1	
ГАП		Комарова				План первого этажа. Вентиляция существующая	ООО "Техпрокон"		
ГИП		Малышев							
ГАП		Иванов							

П-4



В-15



Согласовано

Взам. инв. №

Подп. и дата

Инв. № подл.

16/24-ИОС4

СПб ГБУЗ «Городская поликлиника № 60 Пушкинского района» по адресу:
Санкт-Петербург, пос. Шушары, ул. Валдайская, д. 4, к.1, стр.1, пом. 1-Н

Изм.	Кол.	Лист	№ док.	Подпись	Дата
ГИП		Малышев			
ГАП		Комарова			
ГИП		Малышев			
ГАП		Иванов			




Размещение рентгеновского аппарата

План первого этажа.
Вентиляция существующая.
Схема систем П-1 и В-1

Стадия	Лист	Листов
П	2	

ООО «Техпрокон»

[illegible]

						16/24-ИОС4.СО			
						СПб ГБУЗ «Городская поликлиника № 60 Пушкинского района» по адресу: Санкт-Петербург, пос. Шушары, ул. Валдайская, д. 4, к.1, стр.1, пом. 1-Н			
Изм	Кол	Лист	№ док	Подпись	Дата	Размещение рентгеновского аппарата	Стандия	Лист	Листов
ГИП		Малышев П.П.					П	1	1
ГАП		Комарова С.В.							
Проверил		Иванов Ю.И.				Спецификация вентиляционного оборудования	ООО «Техпрокон»		
Разраб.		Малышев П.П.		